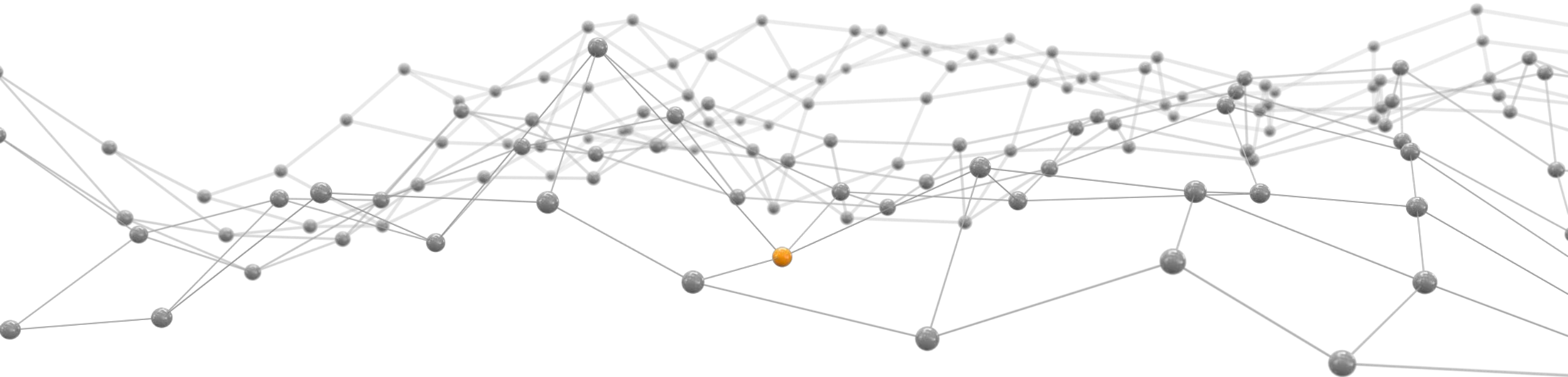


13. Kommunalen Breitband Marktplatz

09. April 2024

02.04.2024, Falco Lehmann – Connect Com GmbH



Ihr Breitband-Spezialist für den Glasfaserausbau.

System Racks
CARMA® und
Kabelkanalsystem
FiberLANE®

19" Panels
SLITE®

Multifunktionsgehäuse
MFG

Spiel@muffen
ONE®

Optischer Abschlusspunkt
BELUGA®

Anschlussdose
FTTH ARCA



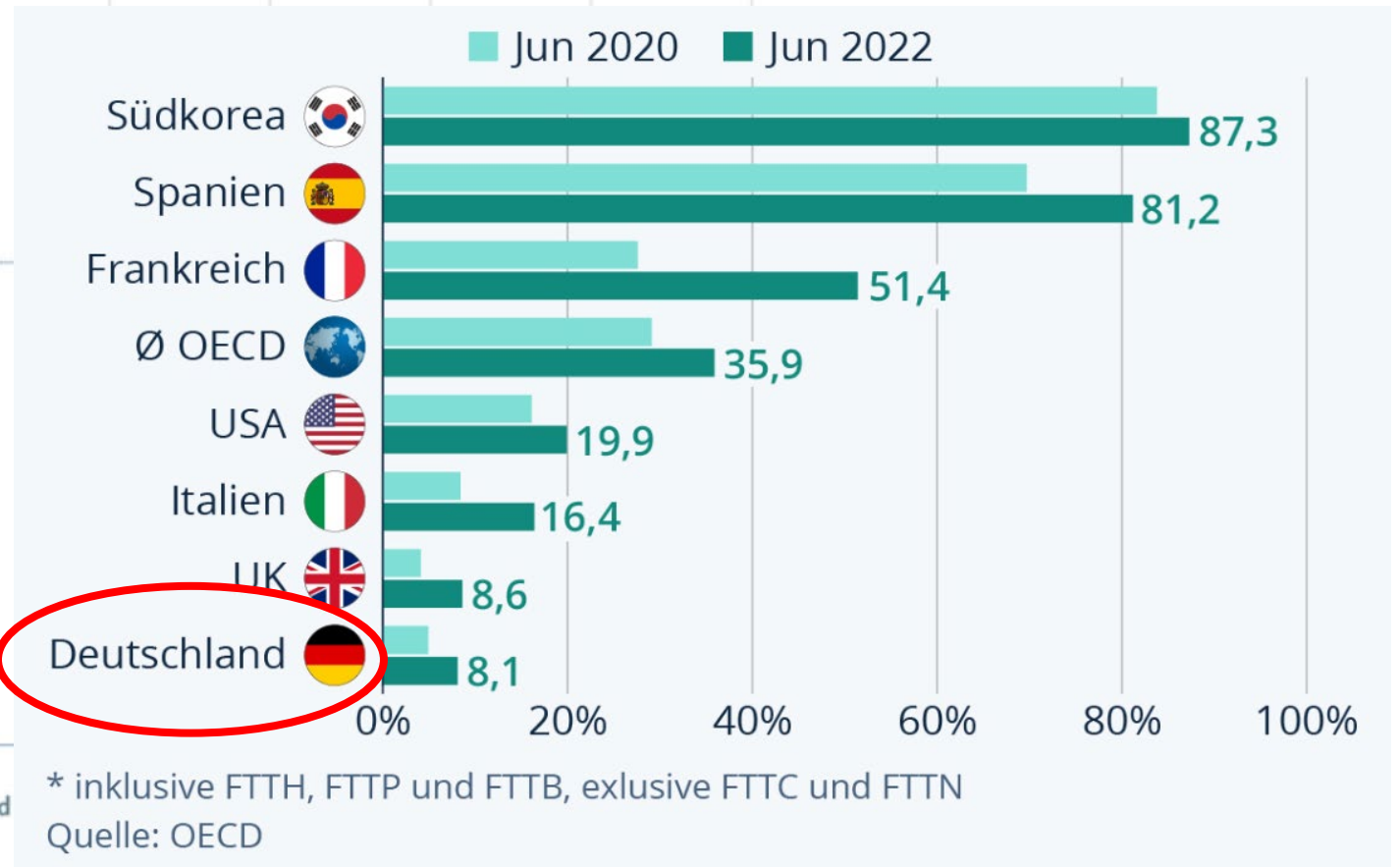
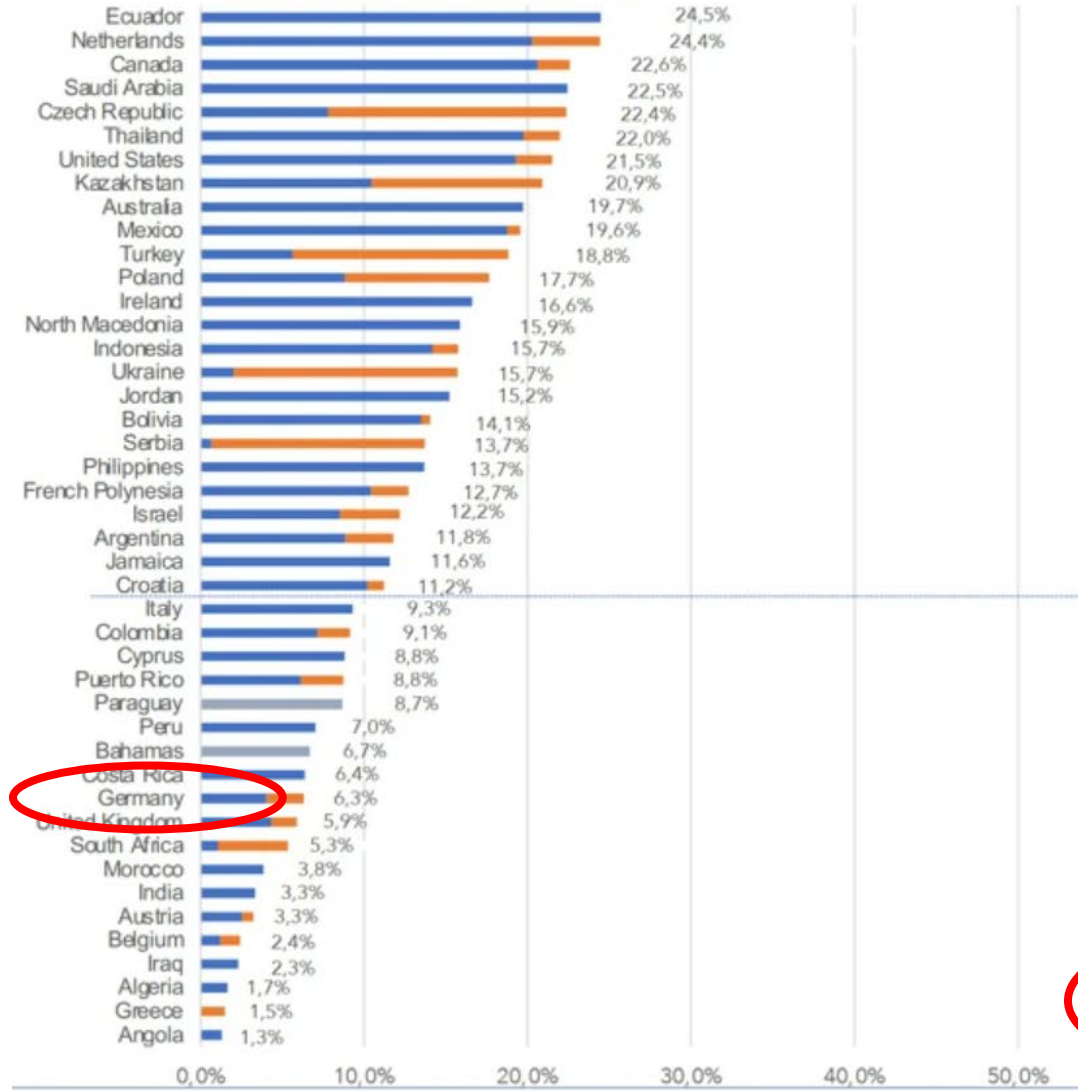
PoP-Station
FiberCUBE®

Mikrokabel

Netzverteiler
NVt

Patchkabel und
vorkonfektionierte Kabel

Global Ranking - FTTH/B Markets - September 2021 – Countries with less than 25% penetration



* inklusive FTTH, FTTP und FTTB, exklusive FTTC und FTTN
Quelle: OECD



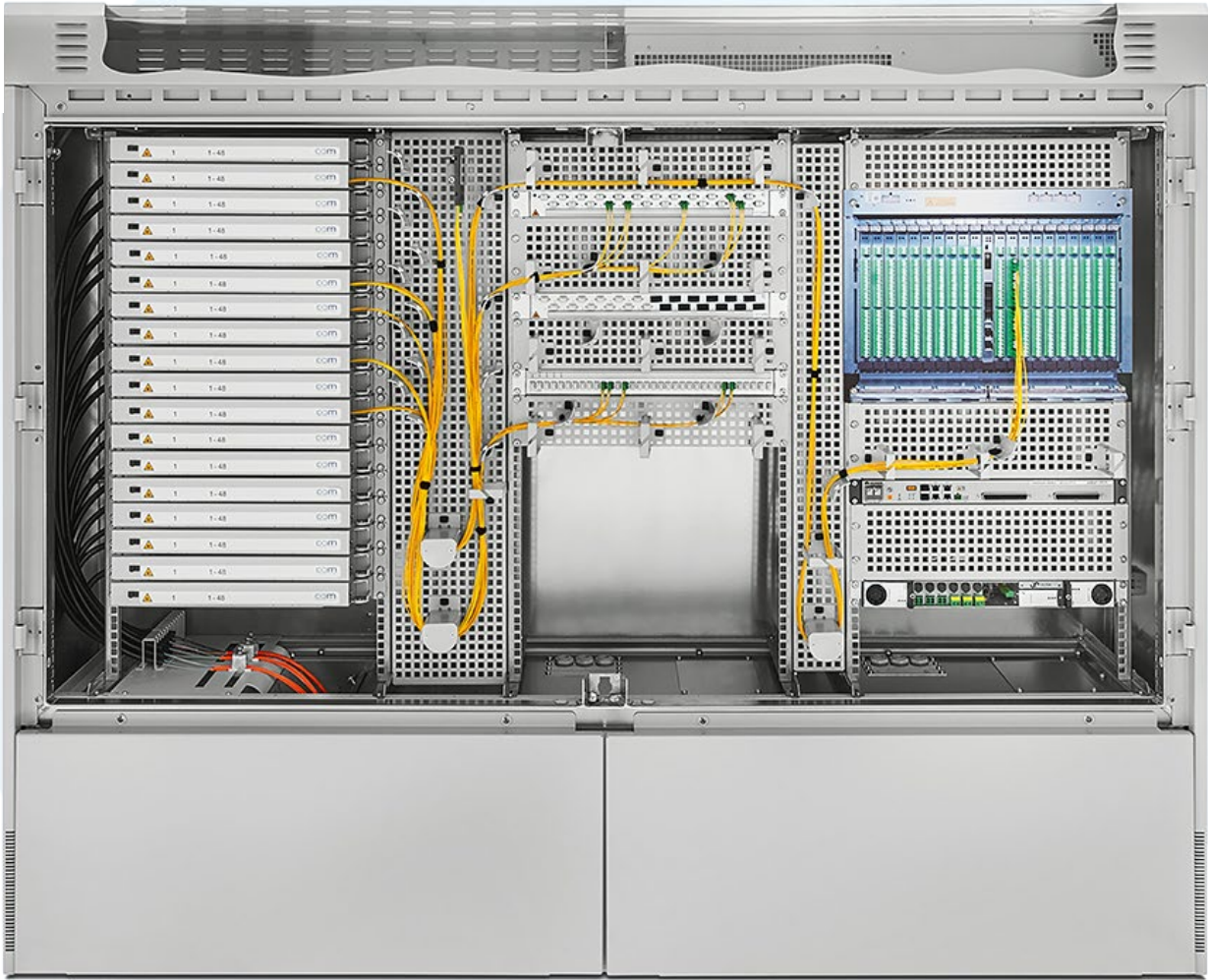
Deutsche Post

OPAL: Optische Anschlussleitung bzw.
engl.: Optical Access Line

OPAL wurde vor allem in den neuen
Bundesländern und in Berlin
eingesetzt

in den 1990er Jahren in sieben Pilot-
projekten der Deutschen Bundespost
verlegten OPAL-Glasfasernetze

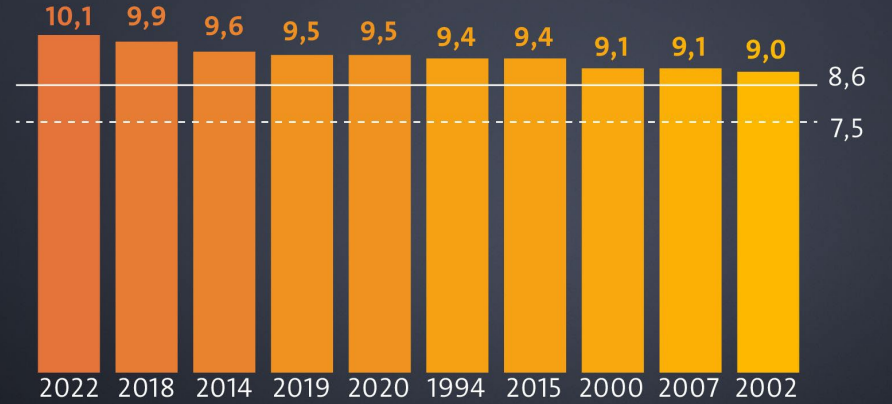
Deutsche Bundespost - hatte
tatsächlich zwischen 1993 bis 1995
bereits 1,2 Millionen Glasfaser-
anschlüsse verlegt





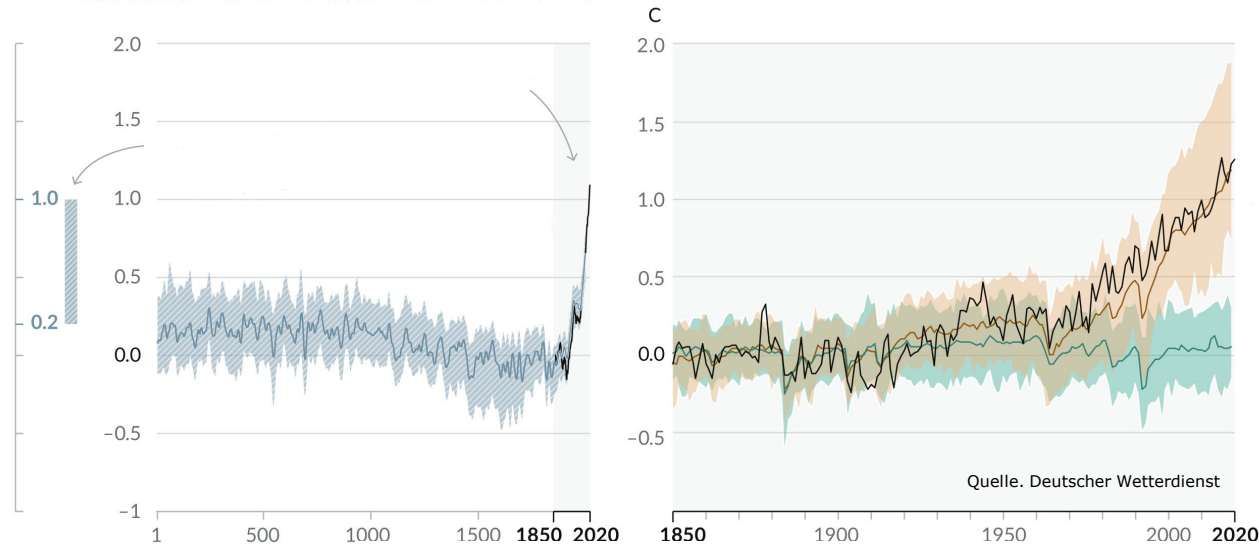
Die zehn wärmsten Jahre in Bayern

Werte in °C

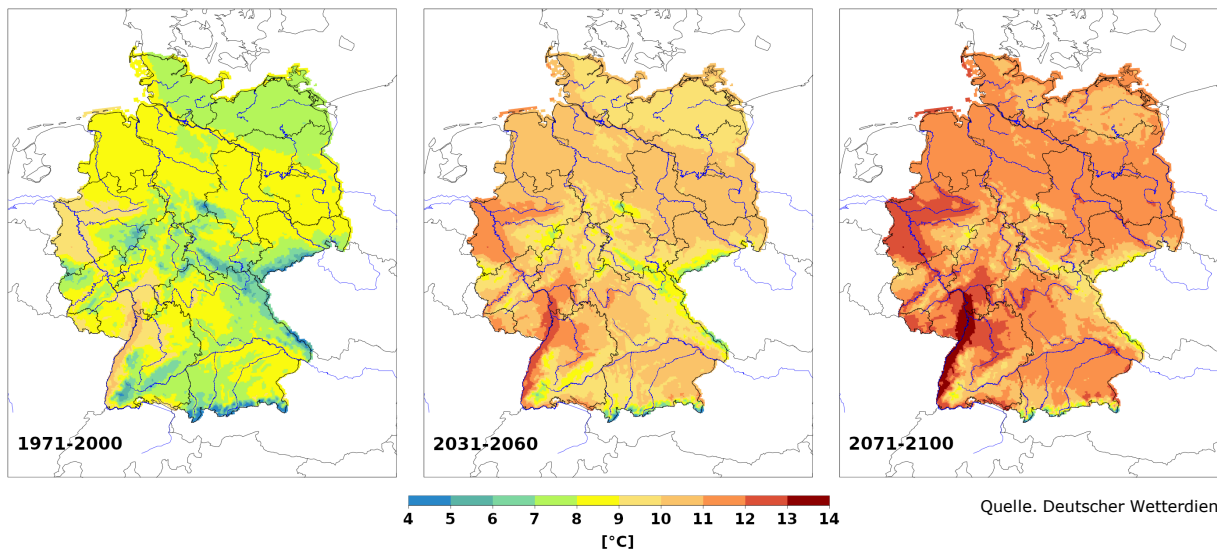


— langjähriges Mittel 1991-2020
 - - - - langjähriges Mittel 1961-1990

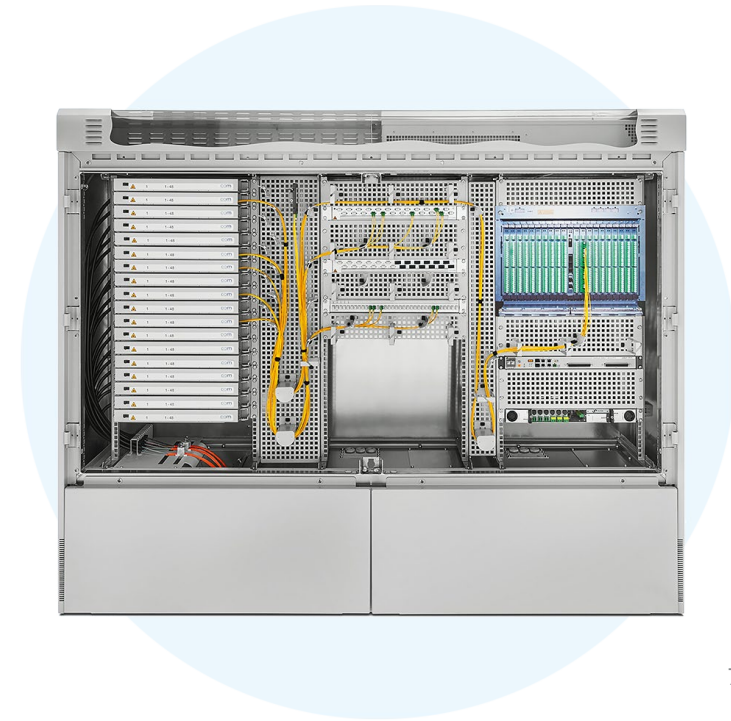
Quelle: DWD | Grafik: BR | 30.12.2022

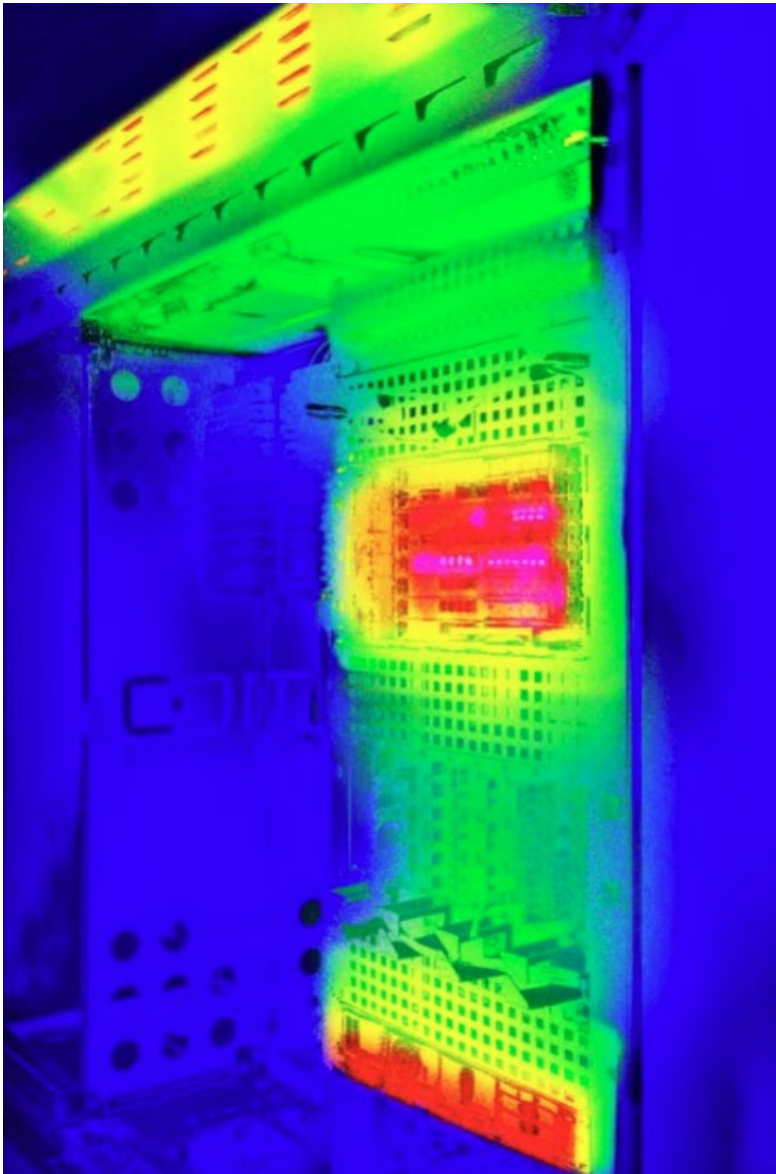


Quelle: Deutscher Wetterdienst



Quelle: Deutscher Wetterdienst





Rahmenbedingungen

aktive Ports?

MFG Kühlleistung?



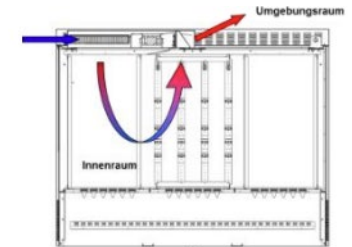
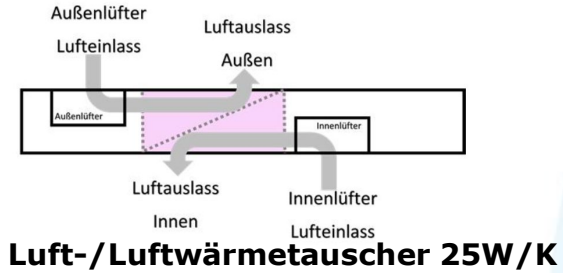
Standort?

Abwärme Technik?

Rahmenbedingungen

aktive Ports?

MFG Kühlleistung?

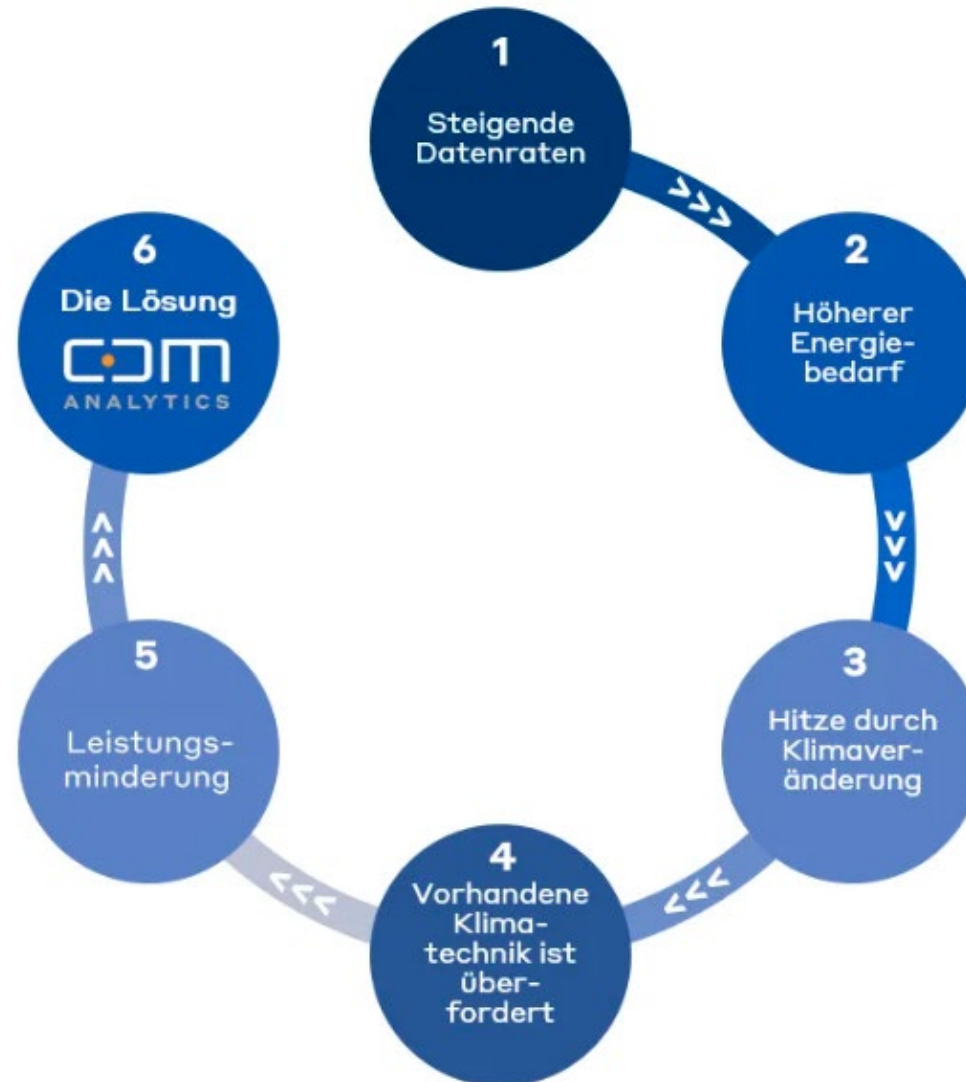


Direct Air Cooling 100 W/K

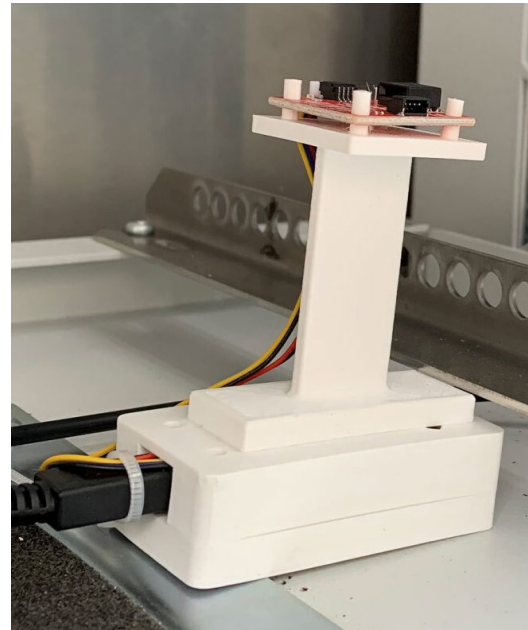
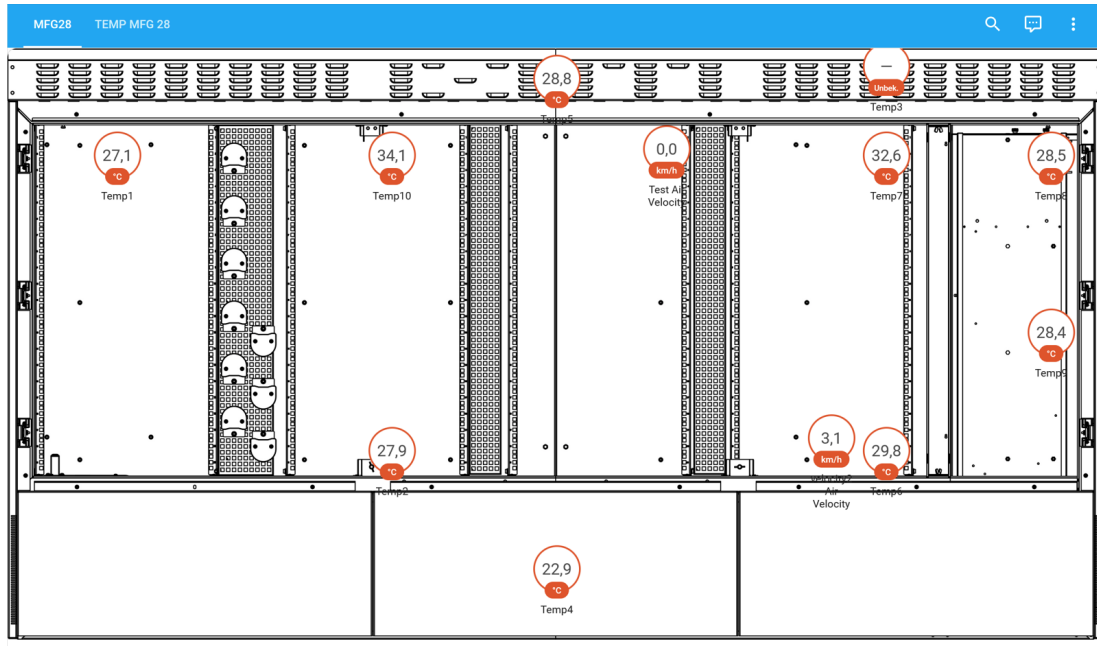
Standort?

Abwärme Technik?

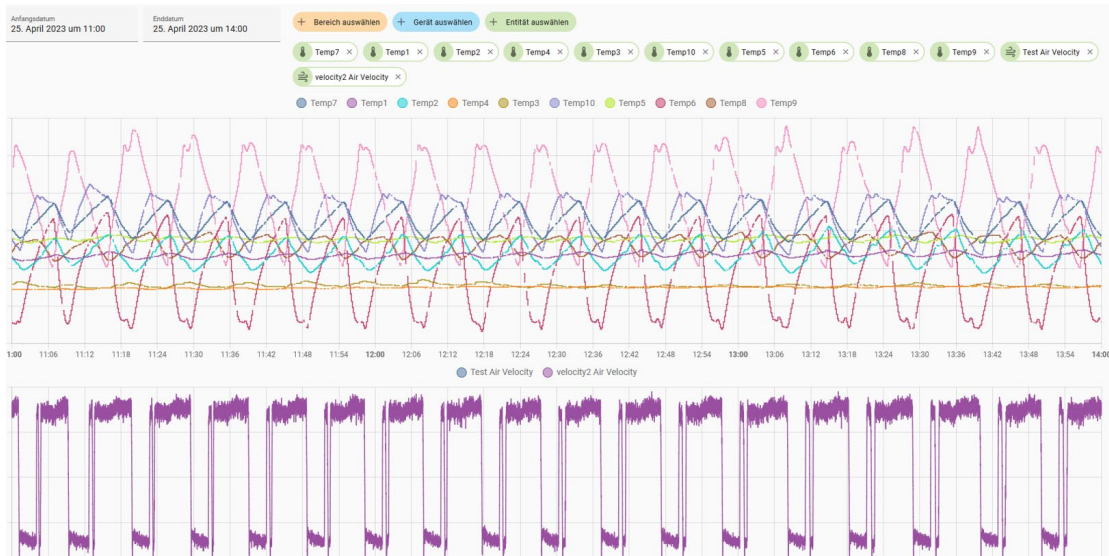
Wärmeprobleme in MFG – vom Problem zur Lösung



Hardware Solution



Software Solution

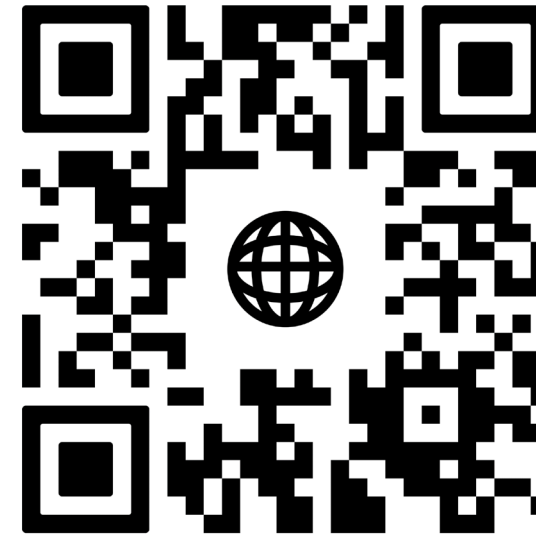


Connect Com *Field Service*



White Paper „CCM Analytics“

- LinkedIn
- Digital als **Download** hier erhältlich



- Mehr Infos: **connectcom.de/analytics**
- White paper





Connecting the dots